

# 창의융합 상상소란?

『창의융합상상소』란 누구나 누릴 수 있는 맞춤형 영재교육  
기회 제공을 통해 창의융합인재를 육성하기 위한  
경기미래 영재교육원의 새 이름입니다.

## 『창의융합상상소』는 어떻게 운영되나요?

구 분	운영 내용
선 발	강좌신청(학교) → 배정(교육지원청)
대 상	초등학교 3~6학년, 중학교 전학년
반 편성	무학년제, 강좌별
지도교사	지역 내 전문강사, 교사 등 인력풀 활용
교육과정운영	예비프로그램 → 심화프로그램 → 사사프로그램
교육내용	(예비프로그램) 예비영재프로그램 (심화프로그램) 프로젝트 중심 (사사프로그램) 연구 중심
평 가	프로젝트 수행 결과 공유 및 나눔

## 이런 방향으로 추진합니다

- 희망하는 모두에게 재능계발의 기회 제공합니다.
- 지역마다 특색있는 프로그램을 심도 깊은 연구로 연결합니다.
- 온·오프라인 블렌디드 방식으로 학습의 장소가 확장됩니다.

## 창의융합상상소 교육과정 안내

### 비 전

- 재능계발 영재교육 기회 확대를  
통한 창의융합인재 육성

### 목 표

- 선발에서 교육으로 패러다임 전환
- 맞춤형 영재교육 기회 제공

## 단계별 프로그램

### 초급단계

#### 예비 프로그램

- **특징** : 학교와 교과서에서 경험할 수 없는 주제와  
실생활 중심의 융합활동을 통한 영재교육
- **대상** : 초 3~6, 중 1~3 희망자
- **방법** : 개설된 주제에 희망학생들을 매칭  
12~24시간 과정으로 교육(온라인)

### 심화단계

#### 심화 프로그램

- **특징** : 예비 프로그램의 경험을 토대로 주제 또는  
현상중심의 프로젝트 활동을 통한 영재교육
- **대상** : 예비프로그램 이수자 중 강사 추천과 희망자
- **방법** : 학생 주도 프로젝트 활동  
(온·오프라인 블렌디드 러닝)

### 진로매칭

#### 사사 프로그램

- **특징** : 자신의 진로 흥미와 관심에 적합한 분야의  
전문가와 함께하는 연구활동을 통한 영재교육
- **대상** : 심화프로그램 이수자 중 선정
- **방법** : 과학자 등 전문가의 지도아래 관심분야 연구활동  
(온·오프라인 블렌디드 러닝)

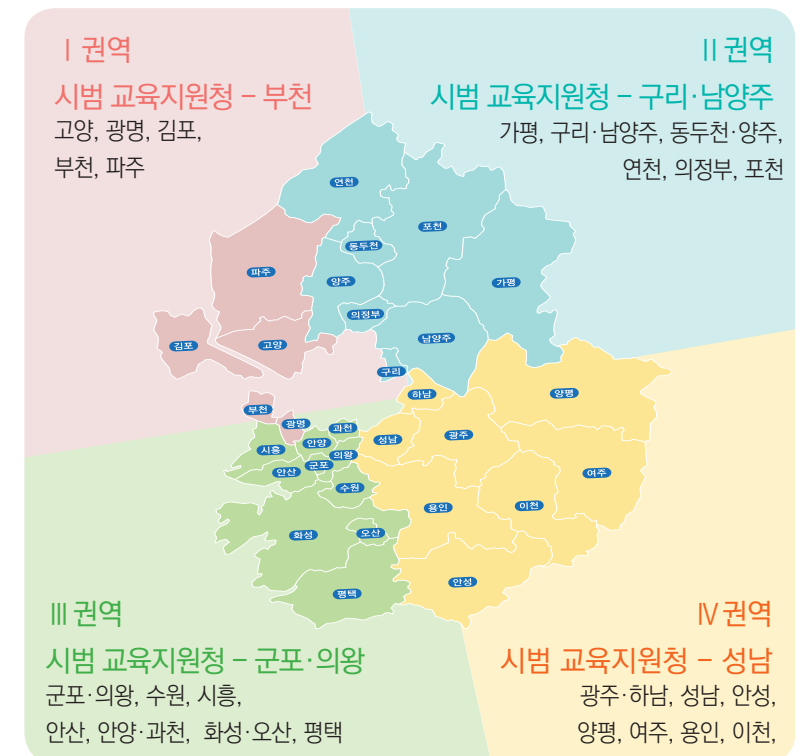
## 창의융합상상소 권역별 시범운영 실시

※ 2021학년도 교육지원청부설 영재교육원은 기존 선발 방식을 유지하며,  
권역별 시범교육지원청 중심, 중학생을 대상으로 시범 운영 예정

### 추진 절차

- **1차 지원** : 2021년 3월에 GED상에서 권역 내 원하는  
프로그램을 1개 선택 후 지원서 작성
- **2차 지원** : 1차 지원 후 경쟁률을 보고 다른 프로그램으로  
변경할 기회 제공
- **학교추천위원회 추천 및 추천** : 학교추천위원회를 통과한 학생들에 한해  
별도의 선발 절차없이, 해당 교육지원청 컴퓨터 추천에 의해 예비단계  
최종 대상자 결정
- **심화 및 사사단계 추천** : 예비단계를 성실히 이수하고 뚜렷한 연구목표가  
있는 학생에 한해 심화 및 사사단계의 프로젝트 활동 제공

## 권역별 시범 교육지원청 분포 현황



# 경기미래 영재교육원은 이렇게 달라집니다!

## 누가 배울 것인가?

희망하는 모두에게 재능계발의 기회를 제공합니다.  
공부 잘하는 사람이 아닌, 특정 분야에 탐구 열망과 창의성 풍부한 학생이면 누구나 지원이 가능합니다.

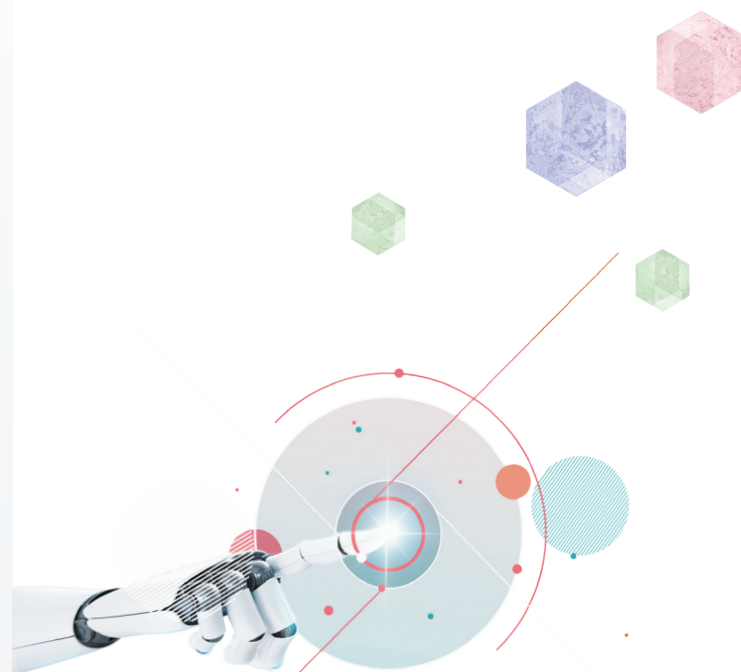
## 어떻게 배울 것인가?

지역마다의 특색있는 프로그램을 스스로 선택해 심도 깊은 연구로 이어집니다.  
단계별 (예비 → 심화 → 사사)로 자신의 능력과 속도에 맞추어 스스로 설계가 가능합니다.

## 어디서 배울 것인가?

온·오프라인 블렌디드 방식으로 학습의 장소가 확장됩니다.  
시공간을 초월해 경계를 넘나들며 배움의 공간이 마을로 확장됩니다.

구 분	영재교육원	창의융합상상소
선 발	관찰추천(학교) → 선발전형(교육지원청)	강좌신청(학생) → 추천배정(교육지원청)
대 상	초등학교 4~6학년 중학교 1, 2학년	초등학교 3~6학년 중학교 전학년
반 편성	학년 단위 (반별)	무학년제 (강좌별)
지도 교사	영재교육연수를 이수한 교사 위촉	지역 내 전문강사, 교사 등 인력풀 활용
교육과정 운영시간	교과 90시간이상, 비교과	단계별 (예비단계 → 심화단계 → 사사단계)
교육내용	과학, 수학, 주제연구, 체험학습 등	· 예비프로그램 : 진로탐색 · 심화프로그램 이후 : 주제별 프로젝트 수행
평 가	교육활동 개별 평가	프로젝트 수행 결과 공유 및 나눔



재능계발 영재교육 기회 확대를 통한  
창의융합인재 육성



# 경기미래 영재교육원 창의융합상상소



## 창의융합상상소

홈페이지 : <https://ged.kedi.re.kr/>  
관련문의 : 경기도교육청 융합교육정책과 / 031-820-0674  
E-mail : sokakakai@goe.go.kr